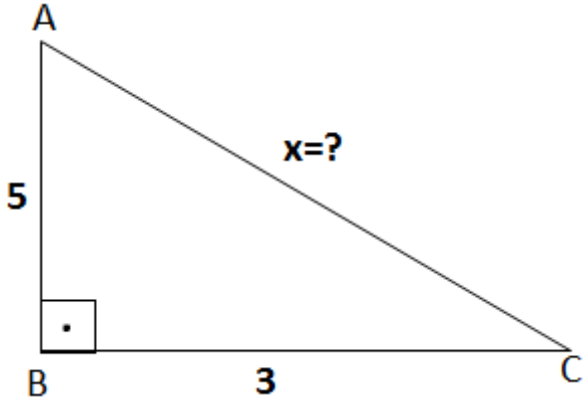


PİSAGOR Öklit Bağıntısı Çözümlü Sorular

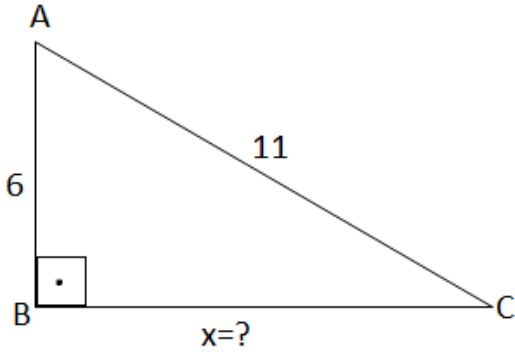
1)



**Çözüm:**  
 $x^2 = 5^2 + 3^2$   
 $x^2 = 25 + 9$   
 $x^2 = 34$   
 $x = \sqrt{34}$

Şekildeki dik üçgende verilenlere göre |AC|=x uzunluğu kaçtır?

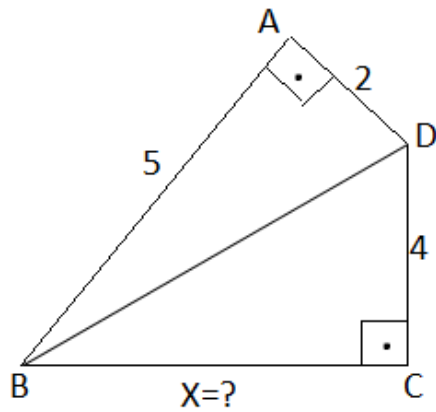
2)



**Çözüm:**  
 $6^2 + x^2 = 11^2$   
 $x^2 = 11^2 - 6^2$   
 $x^2 = 121 - 36$   
 $x^2 = 85$   
 $x = \sqrt{85}$

Şekildeki dik üçgende verilenlere göre |BC|= x kaçtır?

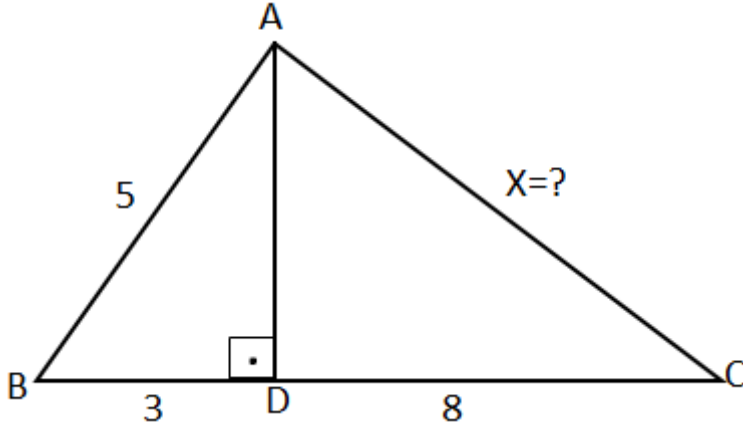
3)



**Çözüm :**  
 $|BD|^2 = 5^2 + 2^2$   
 $|BD|^2 = 29$   
ayrıca ;  
 $x^2 + 4^2 = |BD|^2$   
 $x^2 = 29 - 16$   
 $x^2 = 13$   
 $x = \sqrt{13}$

Şekilde verilenlere göre |BC|= x nedir?

4)



Şekilde verilene göre  $|AC|=x$  nedir?

Çözüm :

$$|AD|^2 = 5^2 - 3^2$$

$$|AD|^2 = 25 - 9$$

$$|AD|^2 = 16$$

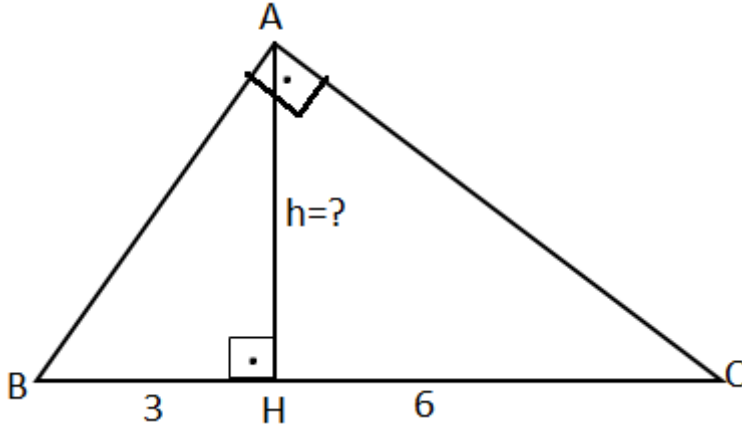
$$|AD| = 4$$

$$x^2 = 8^2 + |AD|^2$$

$$x^2 = 8^2 + 4^2$$

$$x = \sqrt{80} = 4\sqrt{5}$$

5)



Şekilde verilene göre  $|AH|=h$  nedir?

Çözüm :

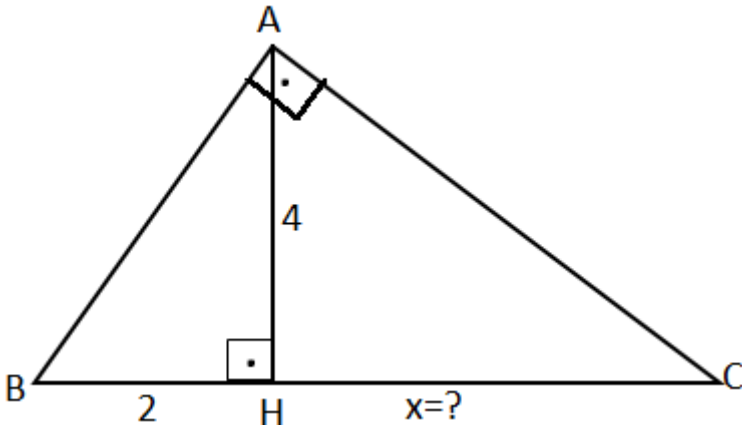
$$h^2 = 3 \cdot 6$$

$$h^2 = 18$$

$$h = \sqrt{18}$$

$$h = 3\sqrt{2}$$

6)



Çözüm :

$$|AH|^2 = 2 \cdot x$$

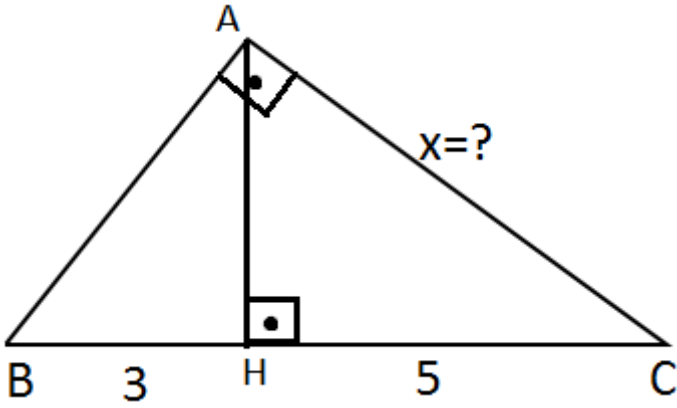
$$4^2 = 2 \cdot x$$

$$16 = 2 \cdot x$$

$$8 = x$$

Şekilde verilene göre  $|HC|=x$  nedir?

7)



Çözüm :

$$|AC|^2 = |HC| \cdot |BC|$$

$$x^2 = 5 \cdot (5+3)$$

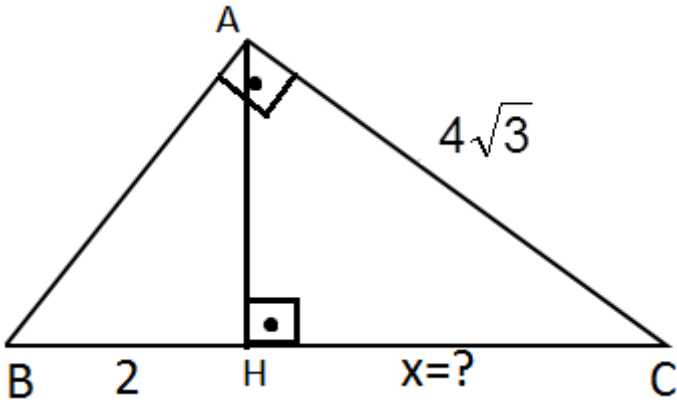
$$x^2 = 5 \cdot 8$$

$$x^2 = 40$$

$$x = 2\sqrt{10}$$

Şekilde verilene göre  $|AC|=x$  nedir?

8)



Çözüm :

$$|AC|^2 = |HC| \cdot |BC|$$

$$(4\sqrt{3})^2 = x \cdot (x+2)$$

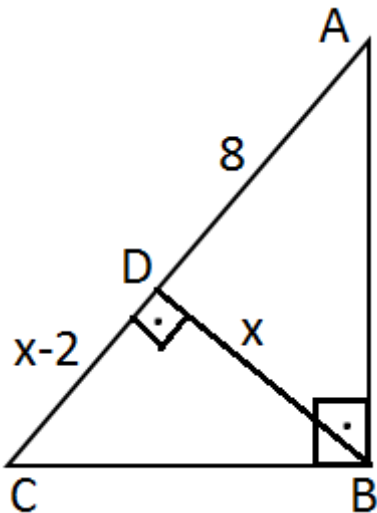
$$48 = x \cdot (x+2)$$

Bundan sonra kendisi ve 2 fazlasının çarpımı

48 olan sayı 6 olup,  $x=6$  olur.

Şekilde verilene göre  $|HC|=x$  nedir?

9)



Çözüm :

Öklid teoreminden ;

$$x^2 = 8 \cdot (x-2)$$

$$x^2 = 8x-16$$

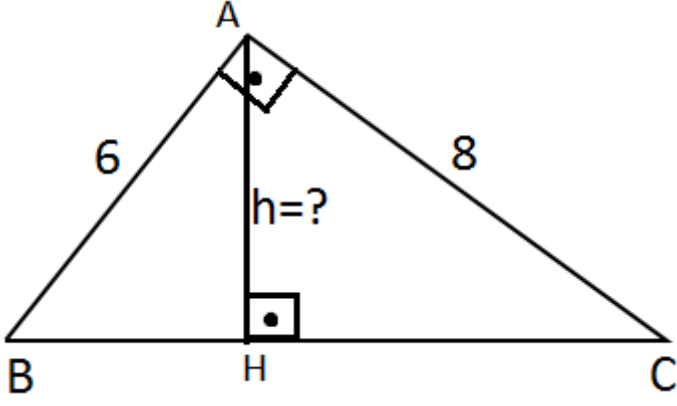
$$x^2 - 8x + 16 = 0$$

$$(x-4)^2 = 0 \text{ ise } (x-4) \cdot (x-4) = 0 \text{ olup,}$$

$$x=4 \text{ olur.}$$

Şekilde verilene göre  $|BD|=x$  nedir?

10)



Şekilde verilenlere göre  $|AH|=h$  nedir?

[bmutlu.com](http://bmutlu.com)

**Çözüm :**

6-8-10 üçgeni olur .  $|BC|=10$  olur pisagor da

Dik üçgende önemli özellik ;

$$|AB| \cdot |AC| = |BC| \cdot |AH|$$

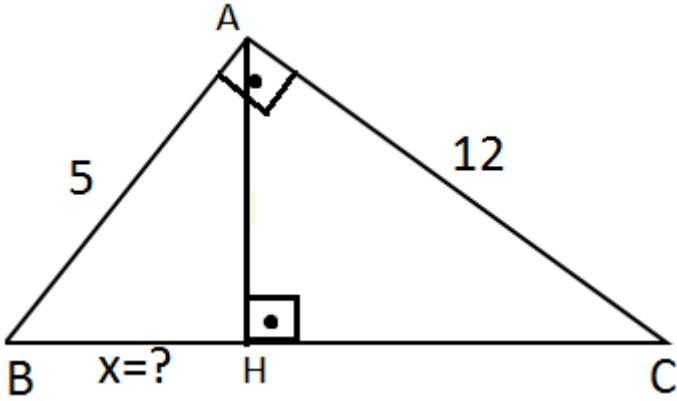
$$6 \cdot 8 = 10 \cdot h$$

$$10 h = 48 \text{ ise}$$

$$h = 48/10$$

$$h = 24/5 \text{ olur.}$$

11)



Şekilde verilenlere göre  $|BH|=x$  nedir?

**Çözüm :**

5-12-13 üçgeni olur .  $|BC|=13$  olur pisagor da

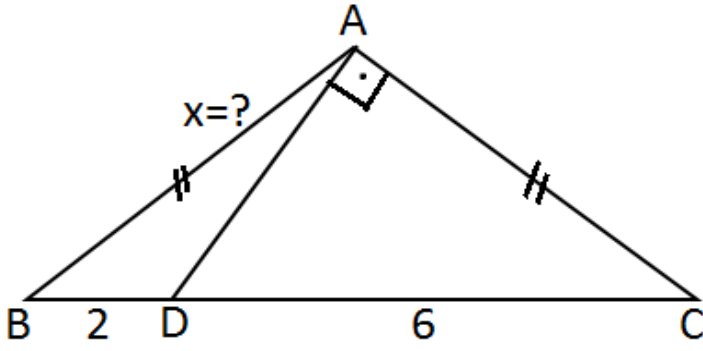
$$5^2 = x \cdot 13$$

$$25 = 13 \cdot x$$

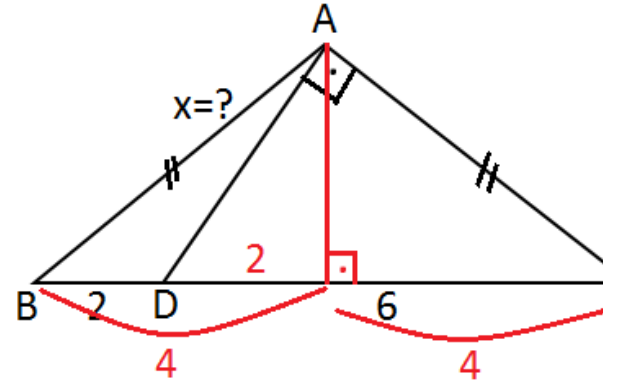
$$x = 25 / 13$$

12)

**Çözüm :**



Şekilde verilenlere göre  $|AB|=x$  nedir?



A dan dikme indirilir. İkizkenar üçgende tabana indirilen dikme tabanı iki eş parçaya

$$|AC|^2 = 4 \cdot (4 + 2)$$

$$|AC|^2 = 4 \cdot 6$$

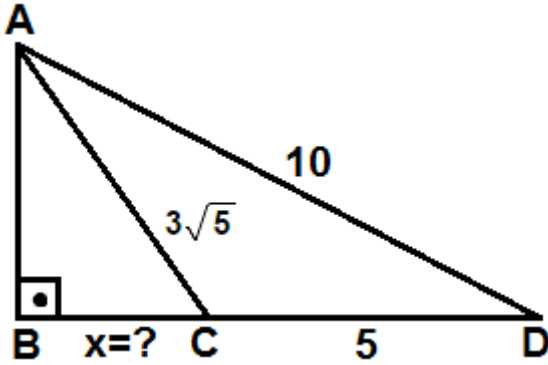
$$|AC|^2 = 24$$

$$|AC| = \sqrt{24}$$

$$|AC| = 2\sqrt{6}$$

$$|AB| = x = 2\sqrt{6}$$

13)



Şekilde verilenlere göre  $x=?$  kaçtır?

Çözüm :

$$|AB| = y \text{ olsun.}$$

$$y^2 = (3\sqrt{5})^2 - x^2$$

Ayrıca ,

$$y^2 = 10^2 - (x + 5)^2$$

bu ikisi birbirine eşitlenirse,

$$10^2 - (x + 5)^2 = (3\sqrt{5})^2 - x^2$$

$$100 - (x^2 + 10x + 25) = 45 - x^2$$

$$100 - x^2 - 10x - 25 = 45 - x^2$$

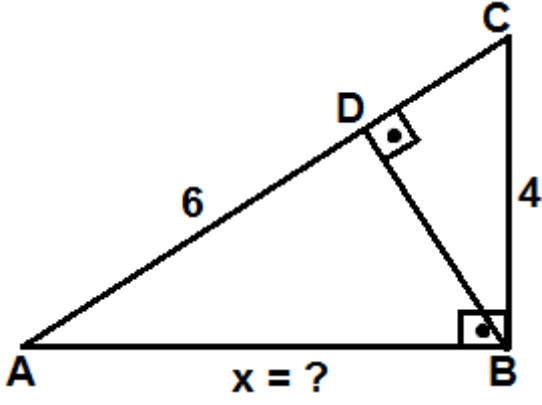
$$75 - 45 = 10x$$

$$30 = 10x \text{ ise}$$

$$x = 30 / 10$$

$$x = 3$$

14)



**Çözüm :**

**DC = y olsun.**

**$y \cdot (y + 6) = 16$  eşitliğinden  $y = 2$  olur. 2. (2**

$$x^2 = 6 \cdot (6 + 2)$$

$$x^2 = 48$$

$$x = 4\sqrt{3}$$

Şekilde verilenlere göre  $x=?$  kaçtır?